

# TE KOOP

VISSERIJWEG 28 - 15

BEDRIJVENTERREIN BAANSTEE NOORD

PURMEREND



- **MULTIFUNCTIONELE RECENT GEBOUWDE  
BEDRIJFSUNIT IN BEDRIJFSVERZAMELGEBOUW**
- **TOTAAL CA. 80 M<sup>2</sup> BVO, VERDEELD OVER CA. 40 M<sup>2</sup>  
BVO BEGANE GROND EN CA. 40 M<sup>2</sup> BVO VERDIEPING**
- **RAMEN IN BOVENGEVEL**
- **W.C. EN VERLICHTING**
- **PARKEERPLAATS**

**VRAAGPRIJS € 179.000,- K.K. EXCL. BTW**

---

Pand: Visserijweg 28 – 15, 1446 AR Purmerend


Deze informatie is vrijblijvend. Omtrent gegevens en bevindingen wordt geen aansprakelijkheid aanvaard.

## Algemene informatie

**VISSERIJWEG 28 – 15**  
**BEDRIJVENTERREIN BAANSTEE NOORD**  
**1446 AR PURMEREND**

### Kenmerken

#### Object

 Te koop aangeboden deze multifunctionele recent gebouwde (2019) bedrijfsunit in bedrijfsverzamelgebouw bestaande uit ca. 40 m<sup>2</sup> bvo begane grond v.v. overheaddeur (2.7 m<sup>1</sup> hoog) alsmede ca. 40 m<sup>2</sup> bvo verdieping, aparte inloopdeur, raampartijen in boven gevel en parkeerplaats. Duurzaam en degelijk gebouwd, uitstekende isolatiewaarde.

### Locatie en bereikbaarheid



Door de verdubbeling van de N244 is de Baanste Noord uitstekend bereikbaar. Zowel vanuit Purmerend als vanuit Edam/Volendam en Monnickendam. Tevens snelle ontsluiting van/naar snelweg A7 (Zaandam-Hoorn)aansluiting met de A9 voor een nog betere bereikbaarheid.

### Afmetingen



|                    |     |                             |
|--------------------|-----|-----------------------------|
| Begane grond:      | ca. | 40 m <sup>2</sup> bvo       |
| <u>Verdieping:</u> | ca. | <u>40 m<sup>2</sup> bvo</u> |
| Totaal:            | ca. | 80 m <sup>2</sup> bvo       |

### Maatvoering

Ca. 9.14 m<sup>1</sup> diep x 4.41 m<sup>1</sup> breed  
Hoogte onder verdiepingsvloer: ca. 3.25 m<sup>1</sup>  
Hoogte onder plafond boven ca. 2.40 m<sup>1</sup>

### Vloerbelasting

Begane grond ca. 1000 kg/m<sup>2</sup>  
Verdieping ca. 250 kg/m<sup>2</sup>

### Bouwjaar

2019

### Opleverniveau

- overheaddeur 2.50 m<sup>1</sup> breed x 2.70 m<sup>1</sup> hoog, elektrisch bedienbaar
- aparte inloopdeur
- meterkast met water + elektra
- brievenbus
- verlichting begane grond

---

Pand: Visserijweg 28 – 15, 1446 AR Purmerend

Deze informatie is vrijblijvend. Omtrent gegevens en bevindingen wordt geen aansprakelijkheid aanvaard.

- wandcontactdozen
- overheaddeur
- raampartijen in boven gevel
- trap naar verdieping
- wc (boven)
- parkeerplaats

### **Parkeermogelijkheden**



Parkeerplaats voor de deur, op mandelig buitenterrein.

### **Bestemming**



Handel & Nijverheid

### **Kadastrale info**

Purmerend, sectie I, nummer 1345-A8

### **Nutsvoorzieningen**



Eigen meters t.b.v. water en elektra.

### **Bijzonderheden**

- Zichtlocatie
- Recente nieuwbouw
- Zeer goede gevel- en dakisolatie met RC waarde van 3,5 om 2,5

### **Aanvaarding**



Per direct

### **Vraagprijs**

€ 179.000,- k.k. excl. BTW

### **Bijdrage V.V.E.**

De bijdrage voor de V.V.E. bedraagt € p.m. per maand

## Energielabel

Niet van toepassing aangezien het hier een lichte industriefunctie betreft van minder dan 100 m<sup>2</sup>.

## Zekerheidsstelling

Bij verkoop: Een bankgarantie of waarborgsom ter grootte van 10% van de koopsom.

## Model koopovereenkomst

Conform model voor Bedrijfs-onroerend goed.

## Financiering

Voor een passende hypotheek werken wij samen met Debt Finance, Pascal Hofstra, De Droogmakerij 52 B, 1851 LX te Heiloo, tel: 072-202 92 81, email: [info@debtfinance.nl](mailto:info@debtfinance.nl)

## Voorwaarden

Alle door René Dijkstra Bedrijfsmakelaardij B.V. en de verkoper verstrekte informatie moet uitsluitend gezien worden als een uitnodiging tot nader overleg c.q. tot het uitbrengen van een bod. Hoewel gestreefd is naar een zo zorgvuldig mogelijke weergave van de beschikbare gegevens, moet er van worden uitgegaan dat bovenstaande slechts indicatief is. De gegevens (bedragen, jaartallen, omschrijvingen, etc.) kunnen zijn verkregen door mondelinge overdracht. Een kandidaat huurder/koper heeft zijn eigen onderzoekplicht naar alle zaken die voor hem van belang zijn. Onze opdrachtgever stelt uitdrukkelijk dat een overeenkomst niet eerder tot stand komt dan nadat niet alleen over de hoofdzaken (huurprijs, vraagprijs) maar ook over de details (zoals oplevering etc.) overeenstemming is bereikt.

## Courtage

René Dijkstra Bedrijfsmakelaardij B.V. treedt op voor de verhurende/verkopende partij. Als huurder/koper bent u René Dijkstra Bedrijfsmakelaardij B.V. geen courtage schuldig.

## Inlichtingen

René Dijkstra Bedrijfsmakelaardij B.V.  
René Paul Dijkstra  
Weerwal 19  
1441 AL Purmerend  
T: 0299-416.234  
F: 0299-416.975  
M: 06-51.91.20.76  
E: [info@renedijkstra.nl](mailto:info@renedijkstra.nl)  
I: [www.renedijkstra.nl](http://www.renedijkstra.nl)





---

Pand: Visserijweg 28 – 15, 1446 AR Purmerend

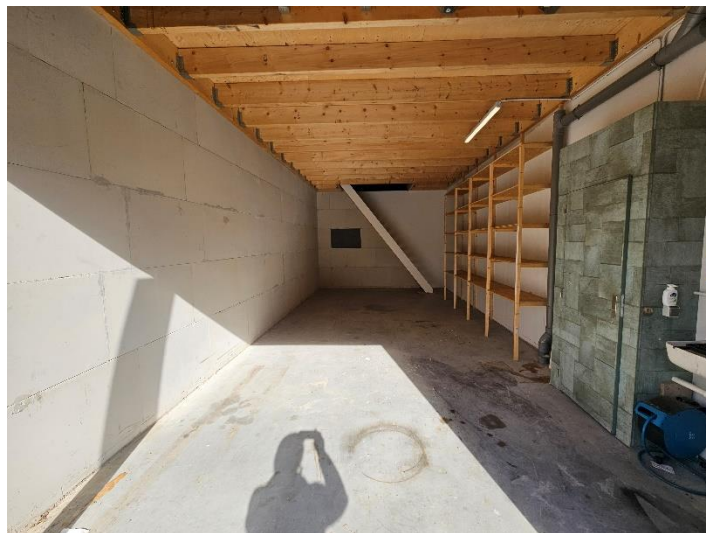
Deze informatie is vrijblijvend. Omtrent gegevens en bevindingen wordt geen aansprakelijkheid aanvaard.



---

Pand: Visserijweg 28 – 15, 1446 AR Purmerend

Deze informatie is vrijblijvend. Omtrent gegevens en bevindingen wordt geen aansprakelijkheid aanvaard.

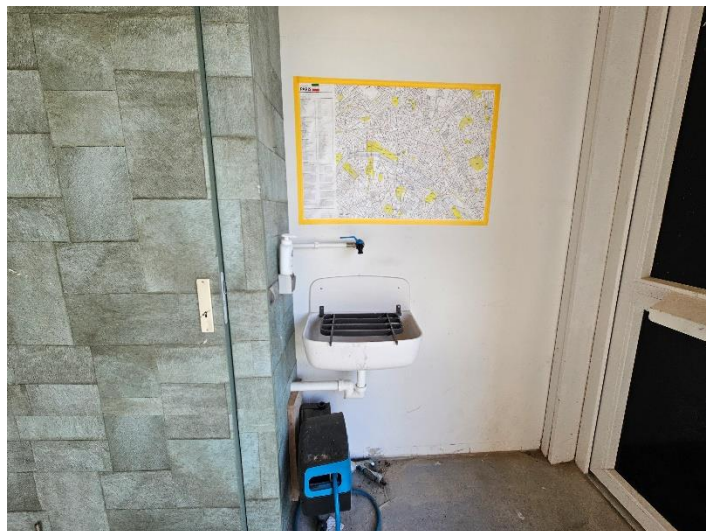


---

Pand: Visserijweg 28 – 15, 1446 AR Purmerend

Deze informatie is vrijblijvend. Omtrent gegevens en bevindingen wordt geen aansprakelijkheid aanvaard.





---

Pand: Visserijweg 28 – 15, 1446 AR Purmerend

Deze informatie is vrijblijvend. Omtrent gegevens en bevindingen wordt geen aansprakelijkheid aanvaard.



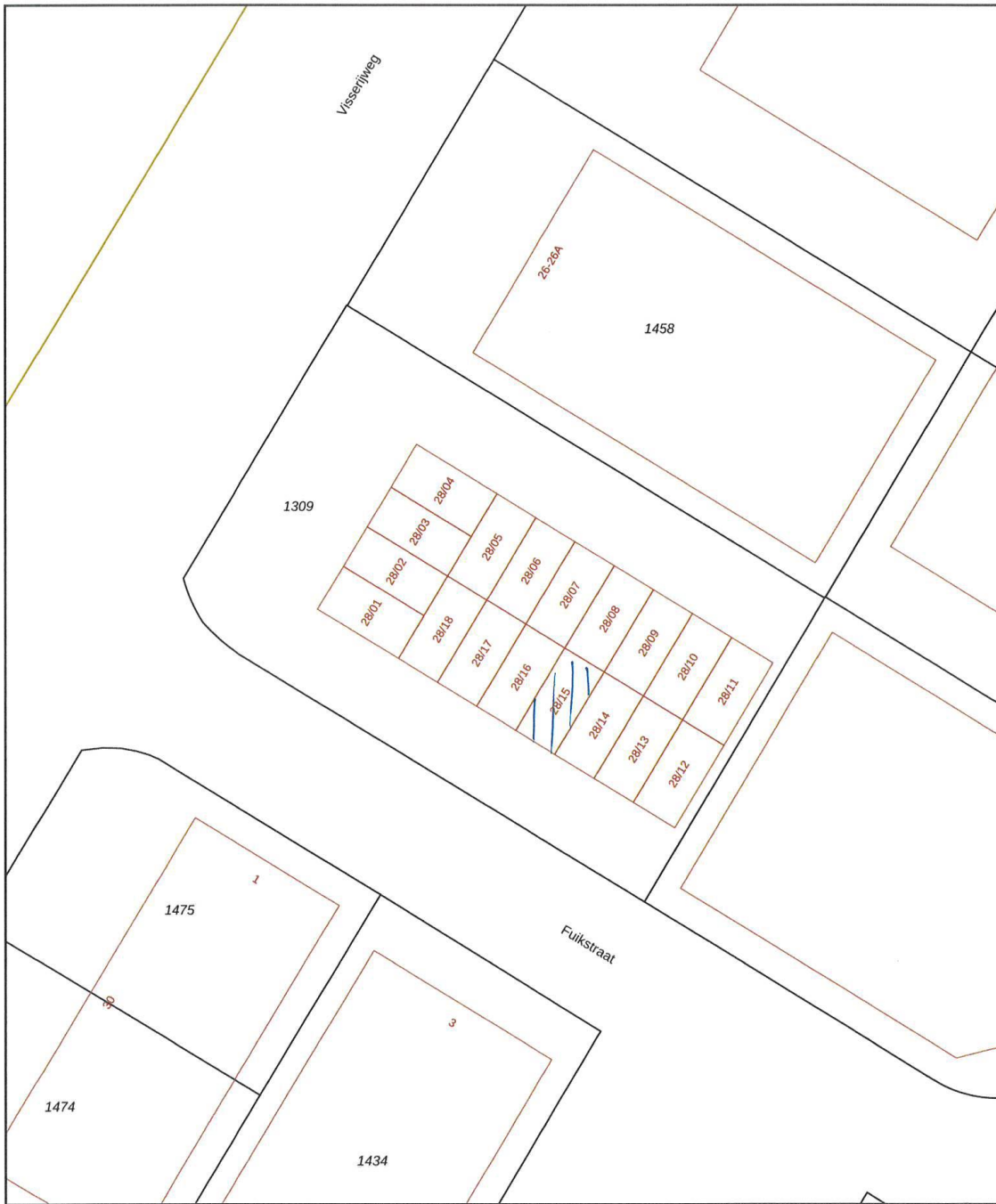
---


Pand: Visserijweg 28 – 15, 1446 AR Purmerend

Deze informatie is vrijblijvend. Omtrent gegevens en bevindingen wordt geen aansprakelijkheid aanvaard.

Kadastrale kaart

Uw referentie: visserij



|   |   |   |
|---|---|---|
| <p>12345<br/>25</p> <p>— Vastgestelde kadastrale grens<br/>— Voorlopige kadastrale grens<br/>— Administratieve kadastrale grens<br/>— Bebouwing</p> <p>Voor een eensluitend uittreksel, geleverd op 27 februari 2025<br/>De bewaarder van het kadaster en de openbare registers</p> | <p>Schaal 1: 500</p> <p>Kadastrale gemeente Purmerend<br/>Sectie I<br/>Perceel 1309</p> <p>Aan dit uittreksel kunnen geen betrouwbare maten worden ontleend.<br/>De Dienst voor het kadaster en de openbare registers behoudt zich de intellectuele eigendomsrechten voor, waaronder het auteursrecht en het databankenrecht.</p> |  |
|---|---|---|

Pand: Visserijweg 28 – 15, 1446 AR Purmerend

Deze informatie is vrijblijvend. Omtrent gegevens en bevindingen wordt geen aansprakelijkheid aanvaard.