

# TE HUUR

CANTEKOOGWEG 21  
PURMEREND,  
BEDRIJVENTERREIN DE KOOG



- **MULTIFUNCTIONELE SHOWROOM/BEDRIJFSRUIMTE**
- **HOGЕ ATTENTIEWAARDE**
- **VOLDOENDE PARKEER MOGELIJKHEDEN**
- **TOTAAL CA. 364 M<sup>2</sup> BVO, VERDEELD OVER 1<sup>E</sup> EN 2<sup>E</sup> ETAGE**
- **ZICHTLOKATIE**

**HUURPRIJS: € 2.500,- excl. BTW per maand**

**CANTEKOOGWEG 21  
1442 LG PURMEREND**

<b>Te huur</b>	Te huur aangeboden ca. 364 m <sup>2</sup> showroom/bedrijfsruimte gesitueerd op de 1 <sup>e</sup> en 2 <sup>e</sup> verdieping van dit fraaie, eigentijdse bedrijfsgebouw. De begane grond is in gebruik bij de eigenaar/verhuurder, Veldhuis Zonwering. Door bedrijfsverplaatsing van Ruiters Dakkapellen komt de 1 <sup>e</sup> en 2 <sup>e</sup> verdieping vrij voor verhuur.
<b>Locatie en Bereikbaarheid</b>	De Cantekoogweg is gesitueerd op bedrijventerrein De Koog. Uitstekend bereikbaar van/naar centrum van Purmerend alsmede de Provincialeweg N244. Directe burens zijn o.a. Kringloopwinkel Noppes, Ambulancepost, Prins Houthandel, Logistic Force en de Praxis. Via de N244 snelle ontsluiting van en naar de A7.
<b>Oppervlakte</b>	Begane grond: ca. 244 m <sup>2</sup> BVO (Veldhuis Zonwering) 1 <sup>e</sup> verdieping: ca. 154 m <sup>2</sup> BVO (te huur) 2 <sup>e</sup> verdieping: ca. 210 m <sup>2</sup> BVO (te huur) <b>Totaal beschikbaar: ca. 364 m<sup>2</sup> BVO</b>
<b>Maatvoering</b>	(Front) breedte: ca. 9.00 m <sup>1</sup> breed x maximaal 27.00 m <sup>1</sup> diep
<b>Parkeren</b>	Er is voldoende gratis parkeergelegenheid in de directe omgeving. Openbaar vervoer (bus) op 200 meter afstand.
<b>Bouwjaar</b>	ca. 2008
<b>Voorzieningen</b>	<ul style="list-style-type: none"><li>- Grote glazen showroom pui met gedeelde entree</li><li>- Gestucte wanden</li><li>- Verdiepingsvloeren uit beton</li><li>- Heater t.b.v. verwarming</li><li>- Diverse raampartijen in zijgevels</li><li>- Betonnen dak</li><li>- Pantryblokje</li><li>- Sanitair</li><li>- Stalen trap naar verdieping</li><li>- 2<sup>e</sup> verdieping v.v. glazen wand + glasdeur t.b.v. kantoor</li></ul>
<b>Nutsvoorzieningen</b>	Tussenmeters t.b.v. stadverwarming, water en elektra.
<b>Bestemming</b>	Handel & Nijverheid
<b>Huurprijs</b>	€ 2.500,- excl. BTW per maand
<b>Servicekosten</b>	p.m.
<b>Huurtermijn</b>	In overleg.

<b>Indexering</b>	Jaarlijks op basis van CPI-reeks huishoudens.
<b>Huurbetaling</b>	Per maand vooruit, middels automatische incasso.
<b>Aanvaarding</b>	Per direct
<b>Vloerdruk</b>	De vloerbelasting bedraagt ca. 500 kg/m <sup>2</sup> voor de verdiepingen.
<b>Zekerheidsstelling</b>	<u>Bij verhuur</u> : De borgstelling bedraagt 3 maanden huur (en indien van toepassing) te vermeerderen met servicekosten en BTW. Deze borgstelling dient als zekerheid voor verhuurder en dient door huurder voor de ingangsdatum van het huurcontract te zijn afgegeven in de vorm van een bankgarantie.
<b>Model huurovereenkomst</b>	Conform het laatste model vastgesteld door de Raad voor Onroerende Zaken (ROZ).
<b>Voorwaarden</b>	Alle door René Dijkstra Bedrijfsmakelaardij en de verhuurder/verkoper verstrekte informatie moet uitsluitend gezien worden als een uitnodiging tot nader overleg c.q. tot het uitbrengen van een bod.

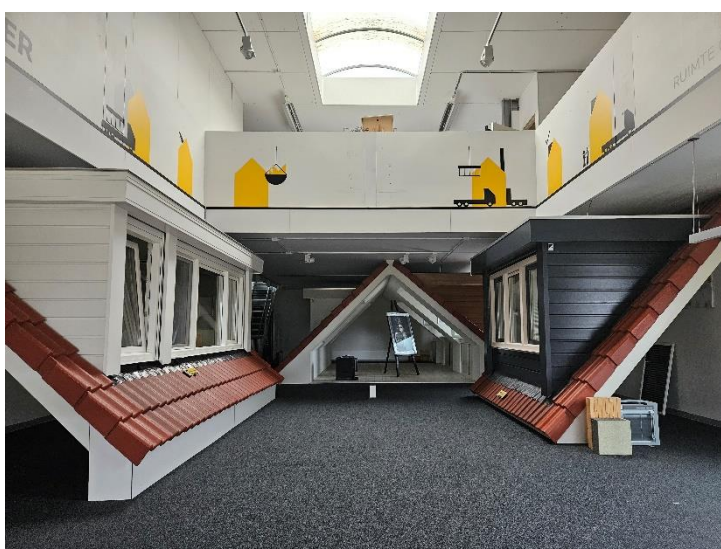
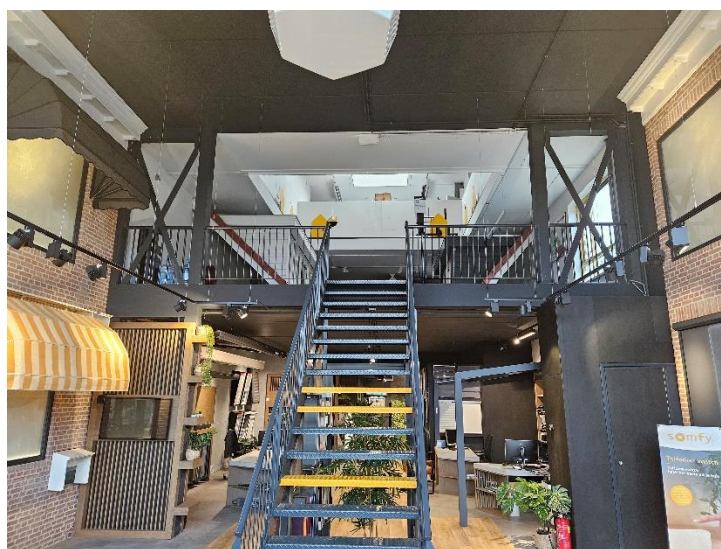
Hoewel gestreefd is naar een zo zorgvuldig mogelijke weergave van de beschikbare gegevens, moet er van worden uitgegaan dat bovenstaande slechts indicatief is. De gegevens (bedragen, jaartallen, omschrijvingen, etc.) kunnen zijn verkregen door mondelinge overdracht. Een kandidaat huurder/koper heeft zijn eigen onderzoeksplicht naar alle zaken die voor hem van belang zijn.

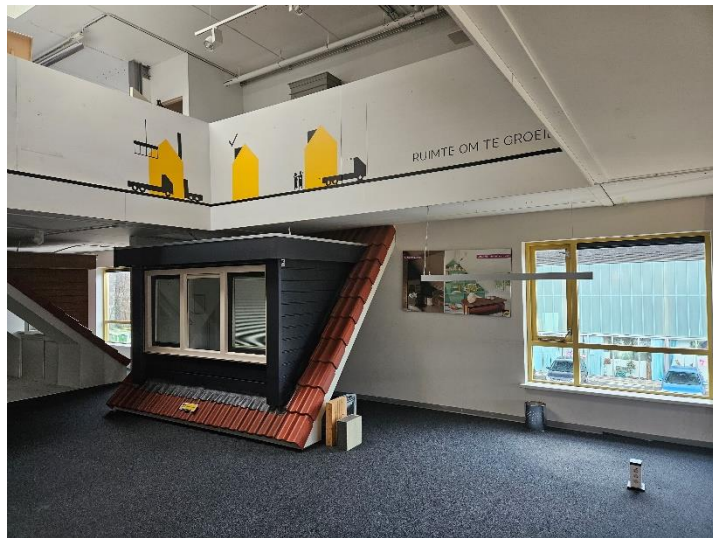
Onze opdrachtgever stelt uitdrukkelijk dat een overeenkomst niet eerder tot stand komt dan nadat niet alleen over de hoofdzaken (huurprijs, vraagprijs) maar ook over de details (zoals oplevering etc.) overeenstemming is bereikt.

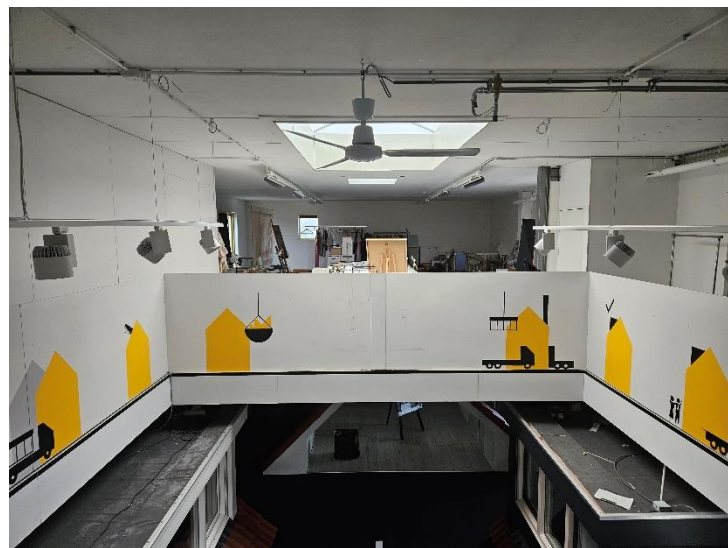
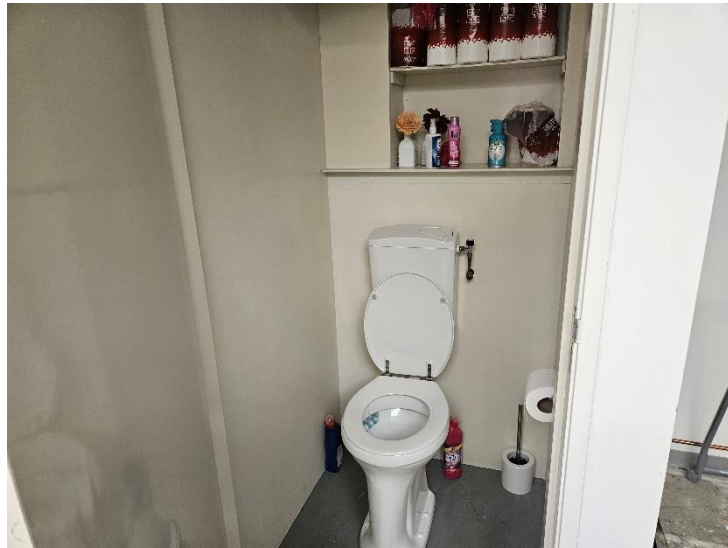
**Courtage** René Dijkstra Bedrijfsmakelaardij treedt op voor de verhurende/verkopende partij. Als huurder/koper bent u René Dijkstra Bedrijfsmakelaardij geen courtage schuldig.

**Inlichtingen** René Dijkstra Bedrijfsmakelaardij  
 René Paul Dijkstra  
 Weerwal 19  
 1441 AL Purmerend  
 T: 0299-416.234  
 F: 0299-416.975  
 M: 06-51.91.20.76  
 E: [info@renedijkstra.nl](mailto:info@renedijkstra.nl)  
 I: [www.renedijkstra.nl](http://www.renedijkstra.nl)

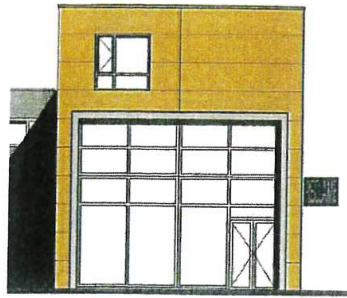




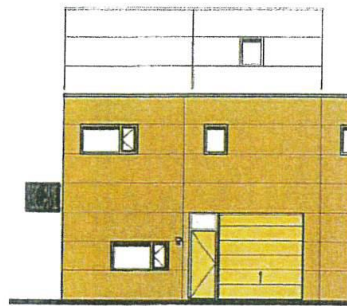




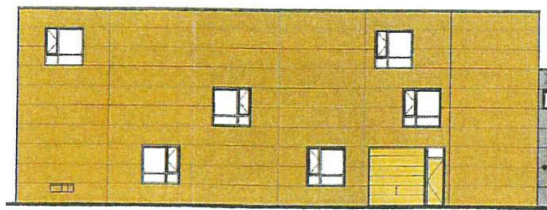




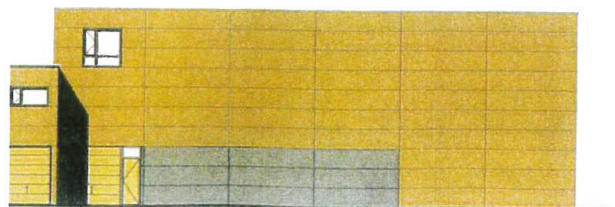
VOORGEVEL



ACHTERGEVEL



RECHTER ZIJGEVEL



LINKER ZIJGEVEL



