

# TE HUUR

VISSERIJWEG 32 X  
BAANSTEE NOORD  
PURMEREND



- **VRIJSTAANDE, HOOGWAARDIGE, DUURZAME  
BEDRIJFSUNIT**
- **BEGANE GROND 165 M<sup>2</sup> BVO, VERDIEPING 57 M<sup>2</sup> BVO**
- **TOTAAL 222 M<sup>2</sup> BVO**
- **5 EIGEN PARKEERPLAATSEN**
- **TURN-KEY OPLEVERING**
- **ENERGIEZUINIG**

**HURPRIJS € 2.995,- EXCL. BTW PER MAAND**

---

Pand: Visserijweg 32 X, 1446 AR Purmerend, Baanste Noord

Deze informatie is vrijblijvend. Omtrent gegevens en bevindingen wordt geen aansprakelijkheid aanvaard.

## Algemene informatie

VISSERIJWEG 32 X  
1446 AR PURMEREND  
BAANSTEE NOORD

### Kenmerken

#### Object



Te huur aangeboden deze fraaie, onder architectuur te bouwen vrijstaande, duurzame bedrijfsunit met 5 eigen parkeerplaatsen op bedrijventerrein Baanste Noord. Eindelijk voor u als ondernemer de kans om u te vestigen in een NIEUW bedrijfspand! Prima bereikbaar middels de N244 vanuit Edam/Volendam, Purmerend, Monnickendam en de Beemster. Het betreft een energiezuinig gebouw met o.a. zonnepanelen en uitstekende isolatie waardes.

### Locatie en bereikbaarheid



Het Havenkwartier is gesitueerd, op een ruime kavel, tussen de Schepnetweg en Visserijweg op het moderne, duurzame bedrijventerrein Baanste Noord en ideaal bereikbaar zowel via de A7 (Hoorn-Zaandam-Amsterdam), alsmede de N244.

### Afmetingen



Begane grond:	165 m <sup>2</sup> bvo
Verdieping:	57 m <sup>2</sup> bvo, waarvan 20 m <sup>2</sup> t.b.v. kantoor
Totaal:	222 m <sup>2</sup> bvo

Maatvoering:	11.00 m <sup>1</sup> breed x 15.00 m <sup>1</sup> diep
Hoogte bovenkant dak:	ca. 7.50 m <sup>1</sup>
Hoogte onder verdieping:	ca. 3.90 m <sup>1</sup>
Overheaddeur hoogte:	ca. 3.20 m <sup>1</sup>
Overheaddeur breedte:	ca. 3.00 m <sup>1</sup>
Kantoorindeling:	20 m <sup>2</sup> bvo
Entree begane grond + meterkast + trap naar verdieping:	ca. 10 m <sup>2</sup> bvo verdieping

De verdieping is uitgevoerd met raampartij in de voorgevel.

### Parkeermogelijkheden



Op eigen terrein. Er zijn 5 eigen parkeerplaatsen beschikbaar.

### Voorzieningen

- Royale overheaddeur, elektrisch bedienbaar


---

Pand: Visserijweg 32 X, 1446 AR Purmerend, Baanste Noord

Deze informatie is vrijblijvend. Omtrent gegevens en bevindingen wordt geen aansprakelijkheid aanvaard.

- Separate inloopdeur
- Onderheide, gevlinderde betonvloer, vloerdruk 1.500 kg/m<sup>2</sup>
- Uitstekende vloer-, gevel- en dakisolatie;
  - \* Vloerisolatie: RC 3.7
  - \* Gevelisolatie: RC 4.7
  - \* Dakisolatie: RC 6.3
- Afgedopt riool t.b.v. sanitair
- Raampartijen v.v. isolatieglas in bovengevel
- Meterkast v.v. water en elektra
- Mogelijkheid reclame uiting
- Stalen gevelpanelen, deuren en kozijnen
- PVC dakbedekking
- Meterkast met 3x 25 Amp.
- Betonnen verdiepingsvloer
- W.C. en fonteintje begane grond
- Pantry voor verdieping


### Nutsvoorzieningen

-  Eigen meters t.b.v. water en elektra.

### Bestemming

Handel en Nijverheid

### Oplevering

-  Q1 2023

### Huurprijs

-  € 2.995,- excl. BTW per maand

#### Oplevering inclusief:

- Turn-key afbouwpakket bestaande uit entree/hal 10m<sup>2</sup> + kantoor verdieping 20m<sup>2</sup> i.c.m. zonnepanelen op dak.
- Witte afgewerkte wanden op b.g.g. en 1e verdieping vliesbehang
- Systeem plafond voorzien van randafwerking kleur wit
- Lichtarmaturen in systeemplafond LED
- Waterinstallatie t.b.v. toilet en fontein b.g.g.
- Toiletcombinatie en fonteincombinatie incl. Spiegel en houders.
- Ventilatie WTW installatie voor kantoor en toilet

#### Elektrische installatie met:

- 5 x dubbel wandcontactdoos
- 4 x aansluitpunt verlichting
- 3 x schakelaar
- 3 x rookmelder

---

Pand: Visserijweg 32 X, 1446 AR Purmerend, Baanste Noord

Deze informatie is vrijblijvend. Omtrent gegevens en bevindingen wordt geen aansprakelijkheid aanvaard.

- 2 x dubbel data punt
- 1 aansluitpunt WTW
- Vloerverwarming bedrijfshal, entree, toilet en kantoor 1<sup>e</sup> verdieping middels warmtepomp.
- Verwarming en koelinstallatie i.c.m. zonnepanelen, 20 stuks, totaal 7200 WP
- Uitbreiding groepenkast

### Zekerheidsstelling

Bij verhuur: bankgarantie of waarborgsom ter grootte van 3 maanden huur.

### Model huurovereenkomst

Conform het laatste model voor Bedrijfs-onroerendgoed, het betreft een koop/aannemingsovereenkomst met termijnbetaling.

### Voorwaarden

Alle door René Dijkstra Bedrijfsmakelaardij B.V. en de verhuurder/verkoper verstrekte informatie moet uitsluitend gezien worden als een uitnodiging tot nader overleg c.q. tot het uitbrengen van een bod. Hoewel gestreefd is naar een zo zorgvuldig mogelijke weergave van de beschikbare gegevens, moet er van worden uitgegaan dat bovenstaande slechts indicatief is. De gegevens (bedragen, jaartallen, omschrijvingen, etc.) kunnen zijn verkregen door mondelinge overdracht. Een kandidaat huurder/koper heeft zijn eigen onderzoekplicht naar alle zaken die voor hem van belang zijn.

Onze opdrachtgever stelt uitdrukkelijk dat een overeenkomst niet eerder tot stand komt dan nadat niet alleen over de hoofdzaken (huurprijs, vraagprijs) maar ook over de details (zoals oplevering etc.) overeenstemming is bereikt.

### Courtage

René Dijkstra Bedrijfsmakelaardij B.V. treedt op voor de verhurende/verkopende partij. Als huurder/koper bent u René Dijkstra Bedrijfsmakelaardij B.V. geen courtage schuldig.

### Inlichtingen

René Dijkstra Bedrijfsmakelaardij B.V.  
 René Paul Dijkstra  
 Weerwal 19  
 1441 AL Purmerend  
 T: 0299-416.234  
 M: 06-51.91.20.76  
 E: [info@renedijkstra.nl](mailto:info@renedijkstra.nl)  
 I: [www.renedijkstra.nl](http://www.renedijkstra.nl)




---

Pand: Visserijweg 32 X, 1446 AR Purmerend, Baanste Noord

Deze informatie is vrijblijvend. Omtrent gegevens en bevindingen wordt geen aansprakelijkheid aanvaard.



---

Pand: Visserijweg 32 X, 1446 AR Purmerend, Baanste Noord

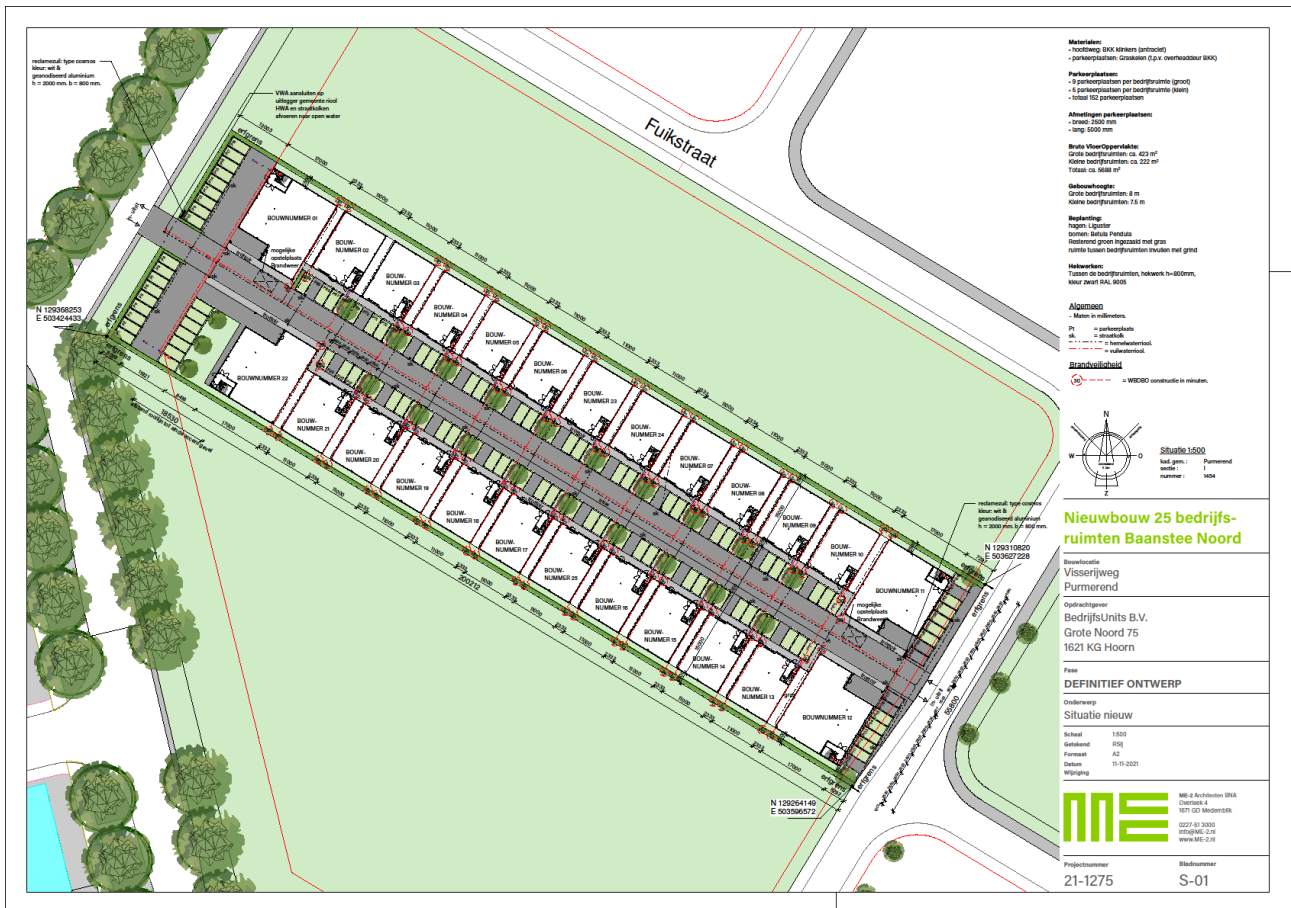
Deze informatie is vrijblijvend. Omtrent gegevens en bevindingen wordt geen aansprakelijkheid aanvaard.



---

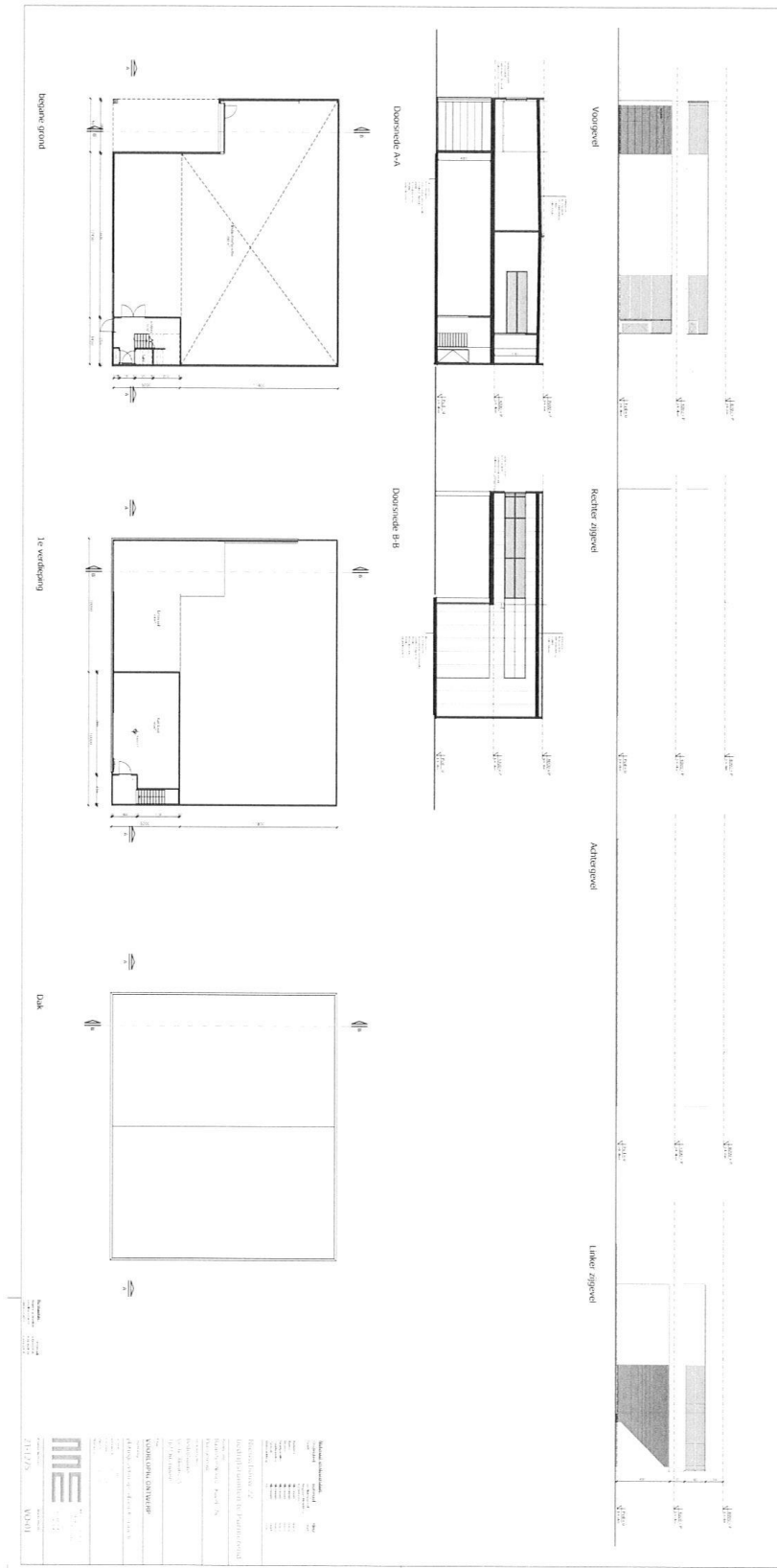
Pand: Visserijweg 32 X, 1446 AR Purmerend, Baanste Noord

Deze informatie is vrijblijvend. Omtrent gegevens en bevindingen wordt geen aansprakelijkheid aanvaard.



Pand: Visserijweg 32 X, 1446 AR Purmerend, Baanste Noord

Deze informatie is vrijblijvend. Omtrent gegevens en bevindingen wordt geen aansprakelijkheid aanvaard.



Pand: Visserijweg 32 X, 1446 AR Purmerend, Baanste Noord

Deze informatie is vrijblijvend. Omtrent gegevens en bevindingen wordt geen aansprakelijkheid aanvaard.



## **Afbouwpakket E**

### **Bedrijfsgebouw 15x11 geheel verwarmd**

Gehele bedrijfspand verwarmd d.m.v. gesloten bodem energie systeem  
Dit in afwijking van het BENG rapport

Bovenstaande afbouwkosten zijn inclusief;

#### **Bouwkundig:**

- Scheidingswand gebruikruimte / bedrijfshal geïsoleerd Rc 4.7  
Wit afgewerkte wand opbouw; (totale dikte ca. 100MM)
  - o Sandwichpaneel wit-wit
  
- Scheidingswand toilet/trap  
Wit afgewerkte wand opbouw; (totale dikte ca. 107MM)
  - o 12.5 mm gipsplaat
  - o Staanderwerk 100 mm metalstud
  - o Isolatie 60 mm
  - o 12.5 mm gipsplaat
  - o Wanden sausklaar klasse B afgewerkt
  - o Toiletruimte afgewerkt met PVC plaat
  
- Plafond in gebruikruimte entree, toilet, gang en kantoor;
  - o Systeemplafond inleg tegel kleur wit
  - o Formaat 600x600
  - o Incl. randafwerking en kantlat
  - o Incl. spiegelstukken wit MDF rondom trapgat
  
- Plafond onder de verdiepingvloer in bedrijfshal t.p.v. kantoor Rc 3.7
  - o Sandwichpaneel wit-wit
  - o Directe montage tegen kanaalplaat
  
- Kozijnen, ramen en deuren (toilet en kantoor)
  - o hardhout deurkozijn kleur wit
  - o HPL deur stomp kleur wit
  - o Hardhouten raamkozijn kleur wit
  - o Afmeting deur 830x2315
  - o Afmeting openslaande deuren 1700x2315
  - o Afmeting raamkozijn 2200x1600
  
- Exclusief vloerafwerking

#### **Installaties:**

- Sanitair toiletruimte
  - o Geberit Up 320 inbouwreservoir
  - o Wandcloset Alkmaar compact wit

- Pressalit zitting 2000 dubbel wit
- Geberit bedieningsplaat Sigma 01 wit
- Pack fonteincombinatie chroom
- Ideal standaard closetrolhouder
- Spiegel rond 50 cm
- Geberit planchet renova
  
- Lichtarmaturen in systeemplafond
  - 4 LED panelen 600 x 600 kantoor
  - 3 LED downlighter entree
  - 1 LED downlighter toilet
  - 2 LED downlighter gang
  
- Waterinstallatie
  - Aansluiting fontein
  - Aansluiting toilet
  - Voeding vanuit de meterkast
  
- Ventilatie installatie
  - Mechanische afzuiging kantoor + toiletruimte
  - Uitblaas door bestaande dak doorvoer, toevoer via deuren
  
- Elektrische installatie
  - 5 x dubbel WCD inbouw
  - 4 x aansluitpunt verlichting
  - 3 x schakelaar
  - 3 x rookmelder
  - 2 x dubbel datapunt
  - 1 x bewegingsmelder toilet
  - 1 x aansluitpunt MV
  - 1 x aparte groep warmtepomp
  - 1 x stuurstroomkabels warmtepomp
  
- Zonnestroominstallatie
  - 20 st. PV panelen
  - Totaal 7200 WP
  - 1 x 3 fase omvormer
  - Incl. uitbreiding groepenkast
  
- Verwarmingsinstallatie;
  - Bodem warmtepomp
  - Type Thermia Calibra eco 8KW Duo
  - 1 Bodemlus HDPE 40 mm diepte 120 m1
  - Vloerverwarming begane grond h.o.h. 300 mm  
Bedrijfshal, *entree en toilet*
  - Vloerverwarming 1<sup>e</sup> verdieping h.o.h. 100 mm  
*Kantoor en gang*

- o Uitgangspunt is 20 graden verwarmen kantoor
- o Uitgangspunt is 15 graden verwarmen bedrijfspshal
- o Incl. koelen
- o Incl. vloerverwarmingsverdeler
- o Incl. buitenvoeler
- o Incl. thermostaat
- o Incl. dakdoorvoer
- o Incl. warm tapwatervoorziening >100 Liter

